

## EIN WORT VORWEG

*Haben Sie schon unsere neue Website besucht? Seit wenigen Wochen präsentieren wir uns nun auch „online“ im neuen Corporate Design. Die neue Website informiert Sie umfassend über Karten und Kartenpersonalisierung. Hier finden Sie alles Wissenswerte zu unseren Produkten und Dienstleistungen, Interessantes über realisierte Projekte und unser Unternehmen sowie regelmäßig aktualisierte News. Schauen Sie doch einfach mal rein!*



Außerdem stellen wir Ihnen in dieser Ausgabe unseres Newsletters eine kleine Auswahl unseres Zubehörprogramms rund um die Plastikkarte sowie den INTRAPROC K-8 vor. Die Vorstellung des INTRAPROC K-8, der Thermotransfer-, Thermo-Rewrite- und ThermoDirektdruck in einem Gerät vereint, haben wir zum Anlass genommen, die verschiedenen Drucktechnologien zu erklären und einander gegenüberzustellen.

Abschließend möchten wir Sie schon jetzt einladen, uns im Herbst auf der SECURITY 2004 in Essen zu besuchen. Aufgrund der positiven Resonanz der diesjährigen CeBIT werden wir vom **05. bis 08. Oktober 2004 auch auf der SECURITY 2004 in Essen in Halle 12, Stand 12-301**, gemeinsam mit unserem Partner bioscrypt Inc. ausstellen.

Wir freuen uns auf Ihren Besuch und verbleiben in der Zwischenzeit mit besten Grüßen aus Ratingen.

## PRODUKTNEWS

+++ High-Definition Re-Transferdrucker HDP600 ab Mitte August verfügbar +++  
 +++ Farbbänder und Transferfilme für HDP Re-Transferdrucker werden bereits mit farbigen Markierungen zur Vermeidung von Fehlern beim Einlegen und Wechseln der Verbrauchsmaterialien ausgeliefert. Bestellnummern bleiben unverändert. Ein Vorteil auch für Anwender der Drucker HDP710 | 720 | 820: Zusätzliche Flansche verhindern das Verrutschen des Materials auf dem Kunststoffkern. +++  
 +++ Neue Farbbänder für Direct-To-Card Drucker DTC515-LC und DTC525-LC verfügbar: YMC (700 Kartenseiten/Band), YMCK (500 Kartenseiten/Band) und YMCKK (400 Kartenseiten/Band, nur DTC525-LC) +++

Impressum/Hinweise: Technische Änderungen, Verfügbarkeit, Irrtümer und Druckfehler vorbehalten. Alle Angebote freibleibend. Preise verstehen sich netto, zzgl. Steuern. Alle Markennamen sind Eigentum des jeweiligen Rechteinhabers, fehlende Kennzeichnung berechtigt nicht zu der Annahme, es würde sich nicht um Markennamen handeln. Abb. auf Seite 1, 2, 4: Intraproc GmbH; Seite 3 links: FARGO Electronics Inc., Seite 3 rechts: Mitsubishi Paper Mills Ltd. V.i.S.d.P. Stefan Pahmeier, INTRAPROC GmbH, Wallstr. 16, 40878 Ratingen, T +49.2102.915-118, F +49.2102.23120, E pahmeier@intraproc.com. Alle Rechte vorbehalten.

## INTRAPROC K-8 — THERMO-REWRITE | THERMOTRANSFER | THERMODIREKT

Der INTRAPROC K-8 vereint drei Drucktechnologien in einem Gerät: Im Thermo-Rewrite-Verfahren lassen sich speziell beschichtete Karten bis zu 500 mal wiederbeschreiben — ohne Verbrauchsmaterial nur durch Wärmeeinwirkung auf die beschichtete Karte. Das Thermotransferverfahren ermöglicht monochromen Druck in diversen Farben auf Plastikkarten z.B. aus PVC, PET oder ABS und sogar auf Papier- bzw. Pappkarten. Mit der optionalen Tastatur und internen Schriftarten arbeitet der Drucker als Stand-Alone-Gerät ohne PC-Anbindung. Der Druck im Thermodirektverfahren ist mit dem INTRAPROC K-8 ebenfalls möglich.



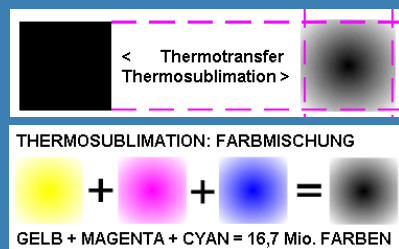
- > Druckverfahren: Thermo-Rewrite | Thermotransfer | Thermodirekt
- > Auflösung: 300 dpi
- > Monochromer Druck in div. Farben (abhängig von Kartentyp bzw. Farbband)
- > Druckzeit: 5 bis 10 Sekunden (abhängig vom Druckverfahren)
- > Kartengröße: 85,6 x 54 mm (ISO)
- > Druckbereich: Rand-zu-Rand (max. 85,5 x 53,5 mm)
- > Kartenstärke: 0,3 bis 0,8 mm (automatische Kartenstärkenanpassung)
- > Kartenmaterial: Karten mit TRW-Folie | PVC oder Karten mit PVC-Finish | ABS | PET | Papier | Pappe
- > manuelle Einzelzuführung
- > Druckertreiber: Windows® 95/98/Me/NT 4.0/2000/XP
- > Druckeranschluss: RS232C, seriell
- > Abmessungen (HxBxT): 160 x 185 x 133 mm
- > Gewicht: 2,2 kg
- > Stromversorgung (externes Netzteil):  
Spannung: 100 bis 240 VAC  
Frequenz: 50 / 60 Hz
- > Lieferumfang: Drucker, Handbuch/Treiber auf CD, externes Netzteil, serielles Anschlusskabel

**Unser Listenpreis (netto): EUR 1.200,00**

## WIE FUNKTIONIERT DAS EIGENTLICH? — DRUCKTECHNOLOGIEN FÜR PLASTIKKARTEN

### THERMOTRANSFER

Beim Thermotransferdruck werden durch Wärmeeinwirkung Farbpigmente aus einem Farbband ausgelöst und auf die Kartenoberfläche „geschweißt“. Das Thermotransferverfahren ermöglicht monochromen, d.h. einfarbigen Druck, da die Druckfarbe durch die Farbpigmente im Farbband vorgegeben ist. Farbbänder gibt es nicht nur in schwarz, blau, grün und rot — sondern auch in gold, silber und als Scratch-Off für sog. „Rubbelfelder“. Das Thermotransferverfahren wird i.d.R. eingesetzt, um vorgedruckte Karten durch den Aufdruck von Text oder ggf. Barcode zu personalisieren, eignet sich jedoch kaum für den Bild- oder Fotodruck.



### HDP RE-TRANSFER

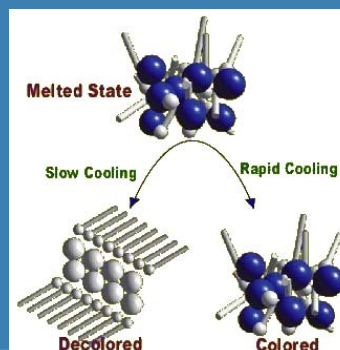
Der Re-Transferdruck basiert auf dem Thermotransfer-| Thermosublimationsverfahren. Der Druck erfolgt jedoch nicht direkt auf die Karte — sondern spiegelverkehrt auf einen Transferfilm, der in einem zweiten Schritt auf die Karte laminiert wird. Durch den Einschluss zwischen Transferfilm und Kartenoberfläche ist das Druckbild besonders geschützt. Der Re-Transferdruck ist die optimale Drucktechnologie für die Personalisierung hochwertiger oder kontaktbehafteter bzw. kontaktloser Chipkarten — und ermöglicht ein perfektes, randabfallendes Druckbild sowie Druck im Bereich von Oberflächenunebenheiten.



### THERMOSUBLIMATION

Das Thermosublimationsverfahren arbeitet mit Farbstoffen, die unter Wärmeeinwirkung sublimieren (= einen gasförmigen Zustand annehmen) und in die oberste Schicht der PVC-Karte eindringen. Durch Dauer und Intensität der Wärmeeinwirkung lassen sich je 256 Abstufungen der Grundfarben Gelb, Magenta und Cyan erzeugen. Die Mischung ermöglicht die Darstellung von 16,7 Mio. verschiedenen Farbtönen und ein fotorealistisches, lebendiges Druckbild. Zum Schutz vor Ausbleichen durch UV-Licht wird eine im Thermosublimationsverfahren bedruckte Karte abschließend mit einem Overlay versehen. Ein fehlendes oder mangelhaftes Overlay lässt die Farben schnell ausbleichen und „verwaschen“ wirken. Das gängigste Farbband YMCKO kombiniert Thermosublimation für die Farbdarstellung und Thermotransfer für schwarzen Text und Barcodes — für lebendige Farbigkeit und intensives Schwarz.

### THERMO-REWRITE



Mit dem Thermo-Rewrite-Verfahren können Karten bis zu fünfhundertmal neu bzw. überschrieben werden. Die Karten sind mit einer speziellen Folie versehen, die Farbstoff und Entwickler enthält. Unter Wärmeeinwirkung vermischen sich Farbstoff und Entwickler. Bei schneller Abkühlung bleibt diese Mischung erhalten, so dass Farbstoff und Entwickler miteinander reagieren können und die Folie farbig wird. Kühlt die Folie hingegen langsam ab, kristallisieren Farbstoff und Entwickler getrennt — die Folie wird bzw. bleibt farblos.

## NÜTZLICHES ZUBEHÖR RUND UM IHRE PLASTIKKARTE

*Einfache und kostengünstige Möglichkeiten Ihre „Karte“ offen zu tragen? Befestigungszubehör für empfindliche Kleidungsstücke wie Blusen oder Anzüge? Zusätzlicher Schutz vor mechanischer Beschädigung? Flexible Handhabung der Karte, ohne die Karte ständig von der Kleidung zu lösen oder aus dem Kartenhalter zu entnehmen? — Unser Zubehörsortiment rund um die Plastikkarte umfasst Clipse, Magnete, Kartenhalter, Jojos, Lochzangen u.v.a.m. zu dauerhaft günstigen Preisen. Kaufen Sie Ihr Zubehör, wenn Sie es benötigen — nicht wenn Ihr Lieferant Preisaktionen gegen das Sommerloch anbietet!*



*z.B. Kartenhalter Typ 48  
inkl. Clip horizontal o. vertikal  
0,74 €/Stck. bei 100 Stück  
0,58 €/Stck. bei 1.000 Stück*



*z.B. Gewebekbandclip Typ 16 R  
0,30 €/Stck. bei 100 Stück  
0,20 €/Stck. bei 1.000 Stück*



*dazu passend:  
z.B. Lochzange für Langloch  
mit kunststoffummantelten Griffen  
155,00 € / Stück*



*z.B. Flachband mit Simplexhaken  
90 cm Länge, 10 mm Breite, in  
weiß, royalblau, grün, gelb, rot,  
schwarz, grau oder marineblau  
0,52 € / 100 Stück  
0,38 € / 1.000 Stück*

*Fordern Sie noch heute Ihr komplettes Zu-*

*behörprospekt an und überzeugen Sie sich von einer Produktvielfalt, die auch Ihren Bedürf-*

*nissen gerecht wird. Auch für besondere Anwendungen erarbeiten wir gern einen individuellen Vorschlag und ein persönliches Angebot!*